

# Percurso Pedestre – POMBEIRA

Tipo de Percurso: [Pequena Rota / Circular](#)

Partida e Chegada: [Pombeira - N 39° 42.295 W 008° 14.389](#)

Distância a Percorrer: [8,9 Km](#)

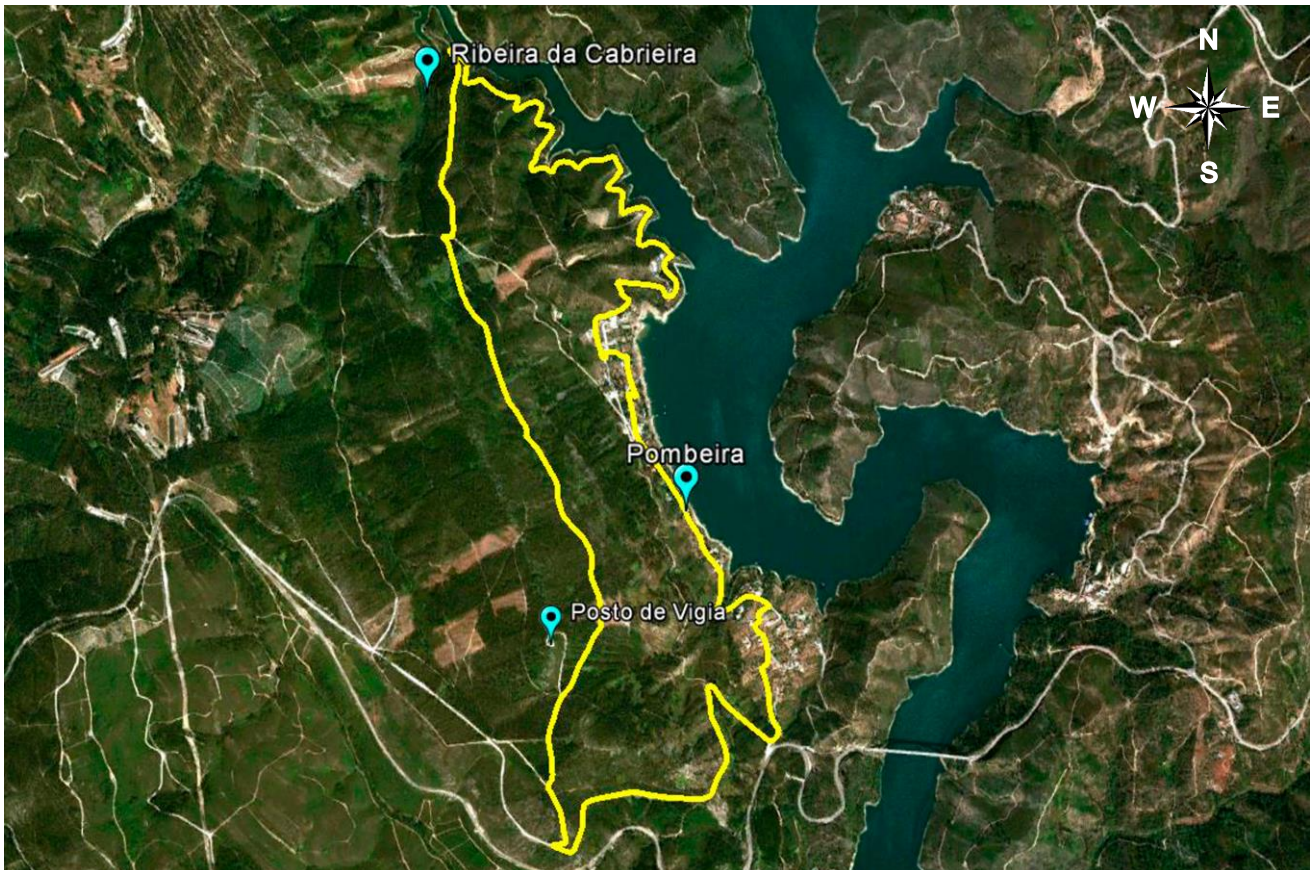
Duração do Percurso: [cerca de 2h30 a 3h00](#)

Cotas mínima/máxima: [129m / 389m](#)

Desníveis Acumulados: [+ 330m / - 333m](#)

Grau de Dificuldade: [Médio](#)

Época Aconselhada: [Todo o ano](#)



Percurso Pedestre – POMBEIRA – PROJEÇÃO DO PERCURSO NO MAPA



Percurso Pedestre – POMBEIRA – PERFIL DE ELEVAÇÃO